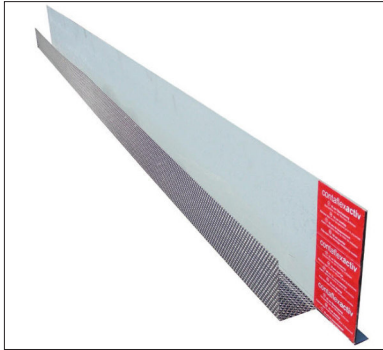


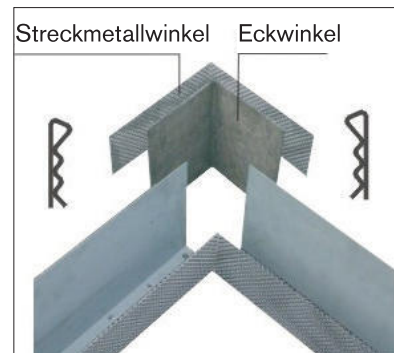
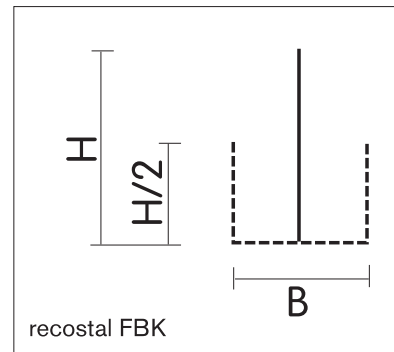
recostal® Aufkantungselemente



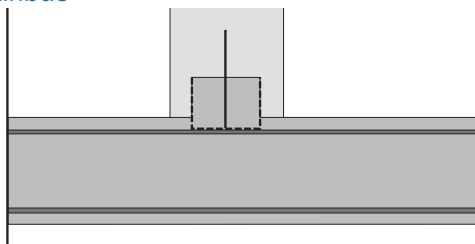
Der recostal® FBK ist ein Aufkantungselement aus Streckmetall mit blankem Fugenblech incl. Stoßklammern. Die Fugenblechverbindung erfolgt durch einen Aktivstoß (Bentonit). Durch den Streckmetallboden wird der Betonrückfluss verhindert. Für Eckausbildungen das Eckwinkelsortiment mitbestellen.

- schnelle Montage
- geradliniger Verlauf

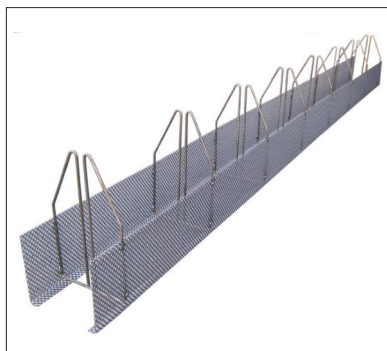
recostal® FBK				
Artikel	B	H	Elementlänge	Verpackung
FBK 13/200	13 cm	20 cm	2,25 m	nach Anforderung
FBK 15/250	15 cm	25cm	2,25 m	nach Anforderung
Eckwinkel E 200	1 bentonitbeschichteter Eckwinkel 1 Streckmetallwinkel 2 Stoßklammern passend für FBK 13/200			nach Anforderung
Eckwinkel E 250	1 bentonitbeschichteter Eckwinkel 1 Streckmetallwinkel 2 Stoßklammern passend für FBK 15/250			nach Anforderung



Einbau

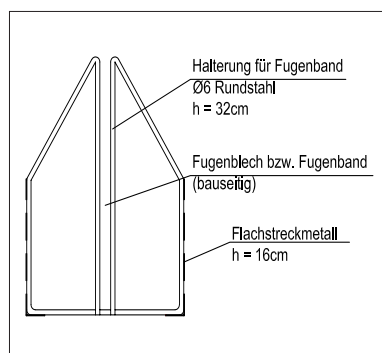


recostal® Aufkantungselemente



Für die Herstellung von Aufkantung im Anschlussbereich Boden/Wand stehen verschiedene Ausführungsvarianten zur Verfügung. Die Abschalung der Aufkantung erfolgt immer durch Streckmetallstreifen. Die Lagesicherung des Fugenbandes erfolgt durch Schalungsschlangen.

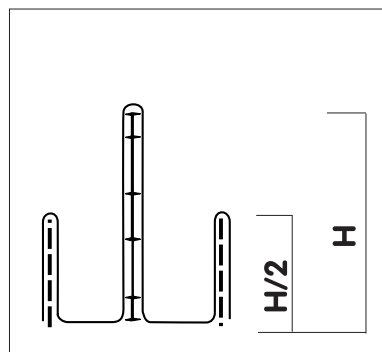
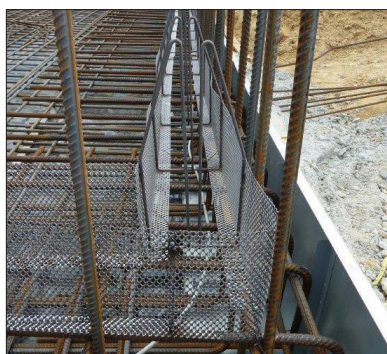
recostal® Aufkantungselemente		
Artikel	Ausführung	Verpackung
Typ 1	Einteiliges Abschalelement für Aufkantungungen mit Fugenbandhalterung, ohne Boden Breite 10, 12, 15, 20*, 25**cm Höhe Streckmetall 16 cm	1 Pal = 198m 1 Pal. = 148,5m* 1 Pal. = 126m**
Typ 2	Betonfeder für Aufkantungungen, ohne Boden Breite 8, 10, 12, 15 cm Höhe Streckmetall 12 cm	1 Pal. = 432 m
Typ 3	Streckmetallstreifen beidseitig mit aufsteckbaren Schalungsschlangen, ohne Boden, für Rundungen Höhe 15 cm	nach Anforderung
Zubehör	Schalungsschlangen B 15 cm für Fugenband 25 und 32 cm	nach Anforderung
	Boden optional	



recostal® Aufkantungselement Typ 1



Betonfeder für Aufkantungungen Typ 2



recostal® Aufkantungselement Typ 3