

Be- und Verarbeitung

- Vor dem Aufbringen der LZB Formliner ist sicher zustellen, dass die Schalungsflächen frei von Staub, Fett, Farbe und anderen losen Materialien sind. Die Schalungsflächen müssen eben sein
- Über die Schalung hinausgehende LHV Formliner können einfach mit Hilfe eines Cuttermesser oder einer Schere auf Maß gekürzt werden.

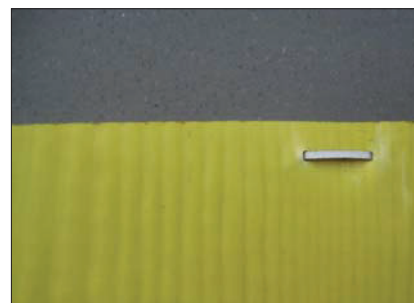
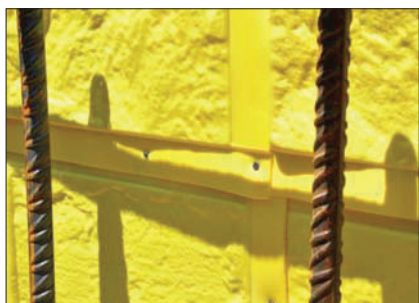


Fixierung der Formliner auf der Schalung

Es gibt verschieden Techniken wie der LZB Formliner auf der Schalung angebracht werden kann!

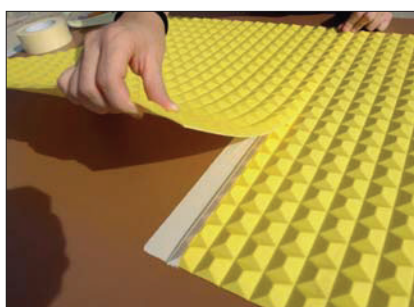
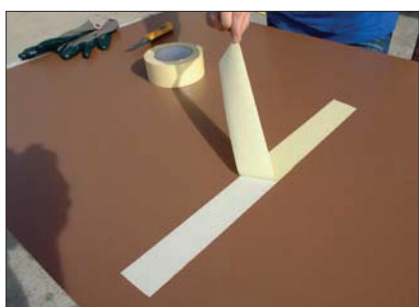
• Fixierung mit Nägeln oder Klammern

Klammern oder Nägel können nur bei einer Holzschalung verwendet werden. Der Formliner muss vollflächig vernagelt werden. Der Abstand der Nägel/Klammern sollte 10 cm nicht überschreiten!



• Fixierung mit doppelseitigem Klebeband

das doppelseitige Klebeband wird so auf die Schalung aufgebracht, dass die LZB Formliner umlaufend im Randbereich verklebt sind. Zusätzlich sind Streifen im Abstand von ca. 25 cm aufzubringen!



Stoßausbildung

Der Stoß der Folien ist abhängig von der jeweiligen Struktur.

- **Modell 006, 021, 023 und 024:**

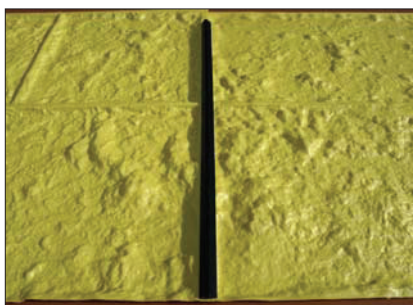
Bei den oben genannten Modellen werden die Stöße überlappend ausgeführt. (ca. 2 cm je nach Struktur)
Es ist darauf zu achten, dass sich keine Falten im Stoßbereich bilden.

- **Modell 051, 052, 053 und 055:**

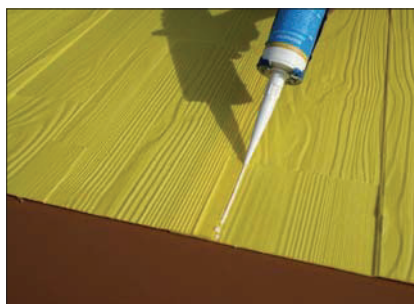
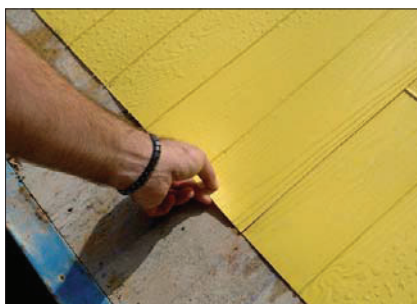
Bei den oben genannten Modellen werden die Stöße überlappend ausgeführt. Der 2 cm breite, glatte, Rand der Strukturschalung muss auf der Beton zugewandten Seite vor Ort entfernt werden.

- **Alle anderen Modelle** werden stumpf gestoßen.

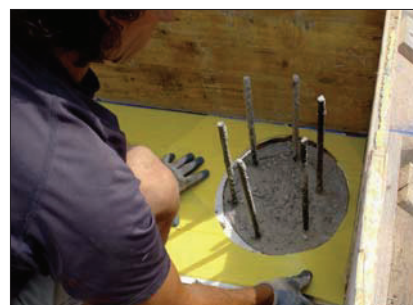
- **Der Stoßbereich kann mit genagelten Holz- oder Kunststoffleisten überdeckt werden**



- **Fugen im Stoßbereich können mit Silikon abgedichtet werden. Überschüssiges Silikon ist zu entfernen!**



ÖFFNUNGEN, RUNDUNGEN



VERARBEITUNGSHINWEIS

- Die L.Z.B. Formliner sollten keiner längeren Sonneneinstrahlung ausgesetzt werden (Ausdehnung).
- Die L.Z.B. Formliner müssen auf glatte und ebene Schalungsplatten aufgebracht werden. Unebenheiten in den Schalungsuntergründen können sich auf der Betonoberfläche abzeichnen.
- Beim Einsatz der L.Z.B. Formliner wird kein Trennmittel benötigt. Trennmittel kann die Folien beschädigen.
- Durch unterschiedliche Ausschalzeiten können farbliche Unterschiede auftreten.

ABMESSUNGSTOLERANZEN

- Die Abmessungstoleranzen der L.Z.B. Formliner können in Länge und Breite +/- 2 mm betragen.