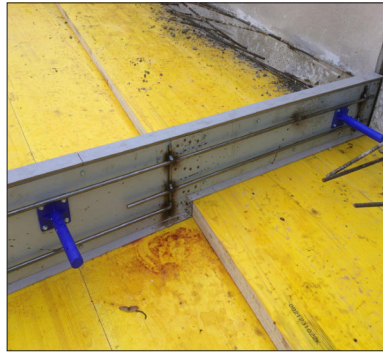
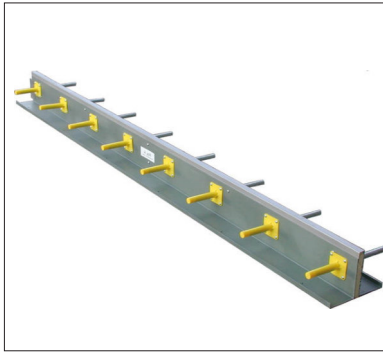


recostal® Trennfugenelement

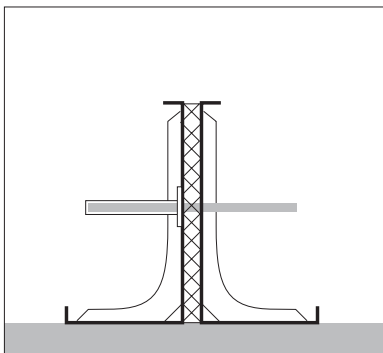


Das recostal® Trennfugenelement ist ein selbsttragendes Abschalelement mit integrierter Fugendämmplatte. Die 2,25 m langen Elemente werden stoßübergreifend verlegt und gegen Verschiebung durch Nagelung gesichert. Der Montageaufwand ist äußerst gering.

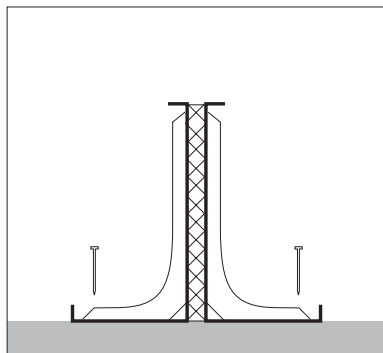
Das recostal® Trennfugenelement ist in verschiedenen Ausführungsvarianten erhältlich (mit oder ohne Verdübelung, verschiedene Fugenabschlussleisten).

- einbaufertig
- selbsttragend
- schnelle Montage
- Optional mit XLV Abschlussblank, verzinkt od. Edelstahl

Ausführung mit Verdübelung

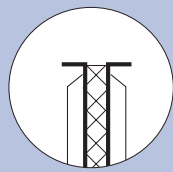
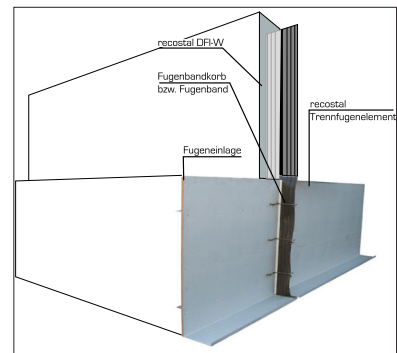


Dübellängen und -material nach Wahl.

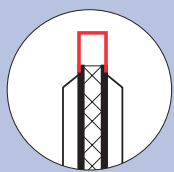


Gleichzeitiges Betonieren beider Abschnitte möglich.
Befestigung durch Nagelung auf der Sauberkeitsschicht.

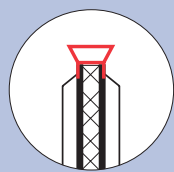
Sonderlösung mit vertikal laufendem Fugenband:



Standardausführung T1



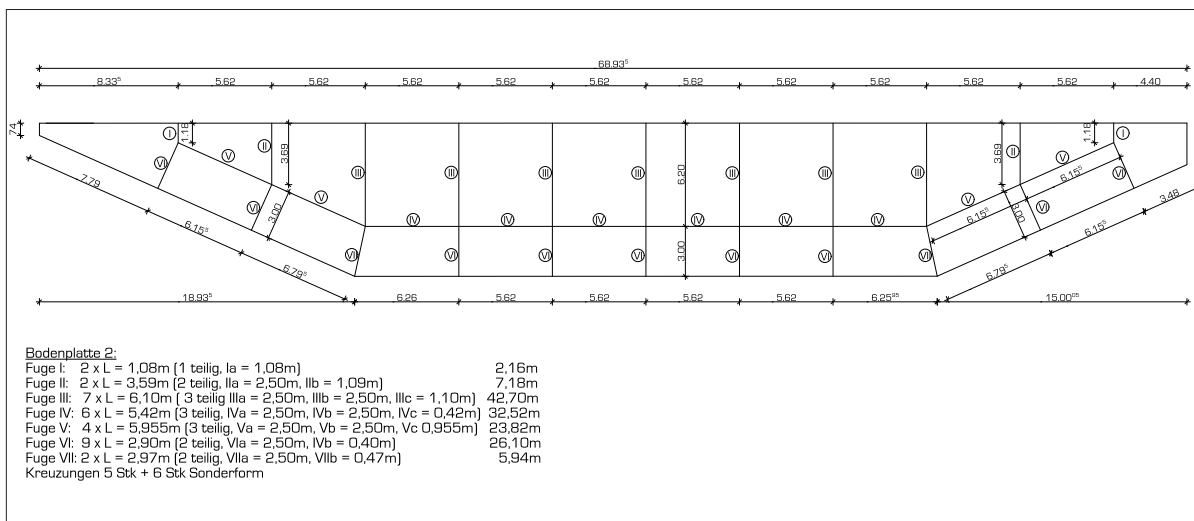
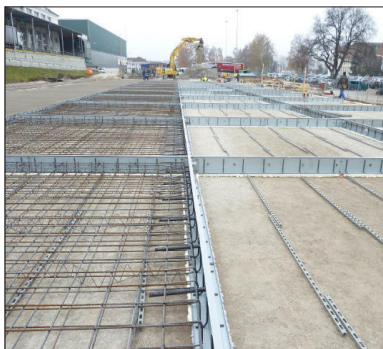
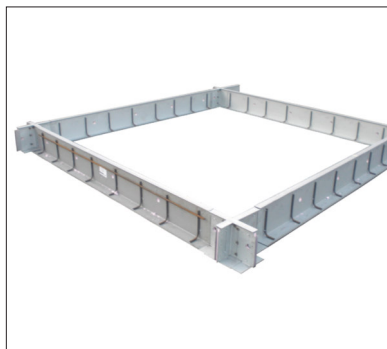
Ausführungsvariante Z2
mit entfernbarer Metall-Fugenleiste



Ausführungsvariante Z3
mit entfernbarer Kunststoff-Fugenleiste



recostal® Trennfugenelement



Trennfugenverlegeplan

